

LUX DIRECTION
NEW SERVICE

LUX DIRECTION NEW SERVICE CO., LTD

สก๊อตแลนด์ ไอร์แลนด์เหนือ-ใต้ 10 วัน

สก๊อตแลนด์
ไอร์แลนด์เหนือ-ใต้
10 วัน QR

เดินทาง : ตุลาคม - ธันวาคม 2561

เริ่มต้น **79,900** *** รวมวีซ่าแล้ว

QATAR AIRWAYS القطرية

เดินทางโดยสายการบิน QATAR AIRWAYS สายการบินที่ดีที่สุดไปโลกปี 2011/2012/2015/2017

เอดิเนบอร์ - สเตอร์ลิง - ชมเมือง - ล่องเรือทะเลสาบล็อกเนส - โรงงานวิสกี้ - ชมเมืองอินเวอร์เนส
ปราสาทเอลีน โดแนน - พอร์ท วิลเลียม - กลาสโกว์ แครินไรอัน - เรือเฟอร์รี่ - เบลฟาสต์ (ไอร์แลนด์เหนือ)
ชมเมืองไทแทนิก - ซอปปิง - เบลฟาสต์ - สะพานแขวน คาร์ริค - ใจเอ็นท์ คอสเวย์ - ลอนดอนเดอร์รี่
กัลเวย์ หน้าผาโมเออร์ - คิลลาร์นีย์ - ริง ออฟ เคอร์รี่ (เส้นทางแสนสวย) - ดับลิน

กำหนดการเดินทาง

ออกเดินทางช่วงวันที่ 16-25 ต.ค. // 28 พ.ย.-07 ธ.ค. 2561

(กรุณาส่งการจองที่นั่งล่วงหน้าก่อนการเดินทางอย่างน้อย 8 สัปดาห์เพื่อความสะดวกในการยื่นวีซ่า)

LUX DIRECTION NEW SERVICE CO., LTD

89, Soi Ngamwongwan 2 Yak 5, Bangkhen, Nonthaburi 11000, TH.

Office Tel : (+66) 2 580 7444 Fax : (+ 66) 2 591 2955

Mobile: (+66) 81 866 5123 E-mail: luxdirection@hotmail.com



LUX DIRECTION NEW SERVICE CO., LTD

วันที่ 1 **กรุงเทพฯ – เอดินเบอร์ระ**

- 18.00 น. สมาชิกทุกท่านพร้อมกัน ณ ท่าอากาศยานสุวรรณภูมิ อาคารผู้โดยสารขาออกระหว่างประเทศชั้น 4 เคาร์เตอร์สายการบินกาทาร์แอร์เวย์(เคาเตอร์ Q) เจ้าหน้าที่คอยดูแลเช็คอินสัมภาระและบัตรที่นั่งบนเครื่อง
- 20.25 น. ออกเดินทางสู่**กรุงโดฮา** โดยสายการบินกาทาร์แอร์เวย์ เที่ยวบินที่ **QR835**
- 23.05 น. เดินทางถึง**กรุงโดฮา ประเทศกาตาร์** (แวะพักเปลี่ยนเครื่องใช้เวลารอเปลี่ยนเครื่องประมาณ 2 ชั่วโมง)

วันที่ 2 **โดฮา – เอดินเบอร์ระ – สเตอรัลิ่ง – ชมเมือง – เอดินเบอร์ระ**

- 01.15 น. ออกเดินทางสู่**กรุงเอดินเบอร์ระ** โดยสายการบินกาทาร์แอร์เวย์ เที่ยวบินที่ **QR031**
- 07.20 น. เดินทางถึง**สนามบินนานาชาติกรุงเอดินเบอร์ระ ประเทศสก๊อตแลนด์** หลังผ่านการตรวจคนเข้าเมืองและศุลกากรแล้ว นำท่านเดินทางสู่ **คาลตันฮิลล์ (Calton Hill)** ถัดจากวัง Holyroodที่เป็นที่ตั้งของเสาคอลัมน์ โรมันอันใหญ่ยักษ์ ที่ถือเป็นThe National Monument ของสก๊อตแลนด์ พื้นที่ตรงนี้สมัยโบราณใช้เป็นที่พักทหารนักโทษ ต่อมาก็เปลี่ยนมาเรื่อยๆเป็นโรงหนังบ้าง บ้านของข้าราชการบ้าง จากนั้นผ่านชมรัฐสภาสก๊อตแลนด์ ผ่านชมร้านThe Elephant House เป็นร้านหนังสือๆ เมนูเบาๆอาหารราคาไม่แพงที่ J.K. Rowling มาแต่งหนังสือแฮร์รี่พ็อตเตอร์ภาคแรก นำท่านเข้าสู่ตัวเมืองเอดินเบิร์ก เมืองหลวงและเมืองศูนย์กลางวัฒนธรรม แห่งความภาคภูมิใจของชาวสก๊อต เป็นเมืองศูนย์กลางของประเทศสก๊อตแลนด์ ตั้งแต่ยุคศตวรรษที่ 15 เจ้าของสมณนามกรุงเอเธนส์แห่งยุโรปเหนือ เข้าชมความยิ่งใหญ่ของ **ปราสาทเอดินเบิร์ก** ตั้งอยู่บนเนินเขาอันสวยงามเป็นปราสาทที่งดงามและเป็นสถานที่เก็บรักษามหามงกุฎแห่งราชวงศ์ เคยเป็นที่ประทับของกษัตริย์สก๊อต และยังถือว่าเป็นจุดชมเมืองเอดินเบิร์กได้เป็นอย่างดีเนื่องจากเป็นเนินเขาสูง มองเห็นเด่นเป็นสง่าจากทุกมุมเมือง และยังได้รับการขนานนามว่าเป็นเมืองเอเธนส์แห่งทิศเหนือเนื่องจากสถาปัตยกรรมการก่อสร้างที่คล้ายคลึงกับวิหารแพนธีออนในประเทศกรีซ เข้าชมเครื่องราชและอัญมณีอันล้ำค่าของสก๊อตแลนด์

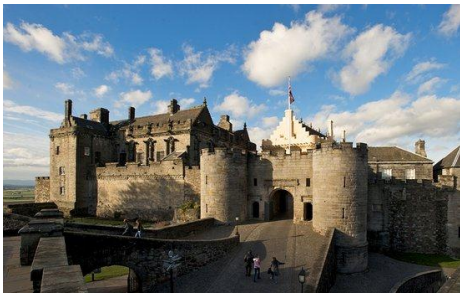


- เที่ยง** **บริการอาหารมื้อกลางวัน ณ ภัตตาคาร**
- บ่าย** นำท่านเดินทางสู่เมือง**สเตอรัลิ่ง Stirling** (42 กม.)นำท่านเข้าชมความงามของ**ปราสาทสเตอรัลิ่ง (Stirling Castle)**ซึ่งเป็นปราสาทที่มีความโดดเด่นทางด้านประวัติศาสตร์และสถาปัตยกรรมและมีขนาดใหญ่ที่สุดและสำคัญที่สุดปราสาทหนึ่งของสก๊อตแลนด์ ตั้งอยู่บนเนินคาลเซิลฮิลล์ (Castle Hill) ซึ่งเป็นเนินที่เกิดจากหินภูเขาไฟโบราณ และล้อมรอบสามด้านด้วยผาสูงชันทำให้เหมาะแก่การป้องกันตน นำ



LUX DIRECTION NEW SERVICE CO., LTD

ท่านแวะถ่ายรูปกับ **อนุสาวรีย์วอลล์เชส (Wallace Monument)** เป็นอนุสาวรีย์ที่สร้างขึ้นเพื่อเป็นเกียรติแด่วิลเลียมวอลล์เชส (William Wallace) วีรบุรุษนักรบผู้ยิ่งใหญ่ของสกอตแลนด์ โดยอนุสาวรีย์วอลล์เชสสร้างขึ้นบน เนินเขาแอบบีเครก (Abbey Craig) เนินเขาที่มีความสูงประมาณ 111 เมตร (364 ฟุต) ตั้งอยู่ทางตอนเหนือของเมืองสเตอร์ลิง และได้มีการนำเรื่องราวของวิลเลียมวอลล์เชสมาสร้างเป็นภาพยนตร์เรื่อง “Brave Heart” ที่นำแสดงโดย เมล กีบสัน ได้เวลาสมควรนำท่านออกเดินทางสู่กรุงเอดิเนบอระ



ค่ำ บริการอาหารมื้อค่ำ ณ ภัตตาคาร

พักที่: **HOLIDAY INN EDINBURGH** / หรือเทียบเท่าระดับใกล้เคียง

วันที่ 3 **เอดิเนบอระ – ล่องเรือทะเลสาบล็อกเนส – โรงงานวิสกี้- ชมเมืองอินเวอร์เนส**

เช้า บริการอาหารมื้อเช้า ณ ห้องอาหารของโรงแรมที่พัก

จากนั้นนำท่านเดินทางสู่ **ทะเลสาบลอชเนสส์ (LOCHNESS)** (189 กม.) นำท่านล่องเรือชมทะเลสาบเนสส์ หรือ ทะเลสาบลอชเนสส์ **LOCHNESS** ทะเลสาบขนาดใหญ่ที่มีความยาวถึง 40 กิโลเมตร เป็นทะเลสาบขนาดใหญ่และมีชื่อเสียงของสกอตแลนด์ จากเรื่องเล่าตำนานของ เนสซี (NESSIE) สัตว์ประหลาด ที่อาศัยอยู่ในทะเลสาบ Loch Ness รูปร่างคล้ายไดโนเสาร์มีคอยาวลำตัวใหญ่หมีมา ที่มีคนอ้างว่าถ่ายรูปตัวเนสซีได้ในปี ค.ศ.1934 ทำให้เป็นเรื่องที่โด่งดังไปทั่วโลก



เที่ยง บริการอาหารมื้อกลางวัน ณ ภัตตาคาร

บ่าย จากนั้นนำท่านเดินทางสู่ **โรงงานวิสกี้ชื่อดัง Glen Glen Ord Distillery Visitor Centre & Whisky Shop** เกลน วิสกี้ เป็นโรงกลั่นเหล้าวิสกี้ ในที่ราบสูงของสกอตแลนด์และเป็นโรงเหล้าวิสกี้ซิงเกิลมอลต์ ที่เหลืออยู่เพียงแห่งเดียวบนเกาะ Black Isle



LUX DIRECTION NEW SERVICE CO., LTD

89, Soi Ngamwongwan 2 Yak 5, Bangkokhen, Nonthaburi 11000, TH.

Office Tel : (+66) 2 580 7444 Fax : (+ 66) 2 591 2955

Mobile: (+66) 81 866 5123 E – mail: luxdirection@hotmail.com



LUX DIRECTION NEW SERVICE CO., LTD

(Highland) ผลิตภัณฑ์หลักของ บริษัท คือวิสกีซิงเกิล มอลต์ ที่อายุ 12 ปี โรงกลั่นได้รับรางวัลเครื่องดื่ม แอลกอฮอล์ที่ดีที่สุดในการแข่งขันไวน์และเครื่องดื่มแอลกอฮอล์ระหว่างประเทศในปี ค.ศ.1994 และ 1996 **ให้ท่านได้ชิมรสชาติอันหอมหวาน และกลมกล่อมของวิสกีซิงเกิล มอลต์ไฮแลนด์** จากนั้นเดินทางสู่ **เมืองอินเวอร์เนส Inverness** (21 กม.) อินเวอร์เนส เปรียบเสมือนเมืองหลวงของ Highlands เนื่องจาก เป็นเมืองหน้าด่าน และก็เป็นเมืองที่ใหญ่และคึกคักที่สุดของไฮแลนด์ ซึ่งเป็นที่รู้จักกันในนามของ เมืองหลวงแห่งที่ราบสูงไฮด์แลนด์ เดินเล่นชมเมือง เพลิดเพลินไปกับทัศนียภาพสวยงาม ณ ปากแม่น้ำเนส ที่ห้อมล้อมไปด้วยหุบเนินเขา ให้อิสระท่านได้ช้อปปิ้งตามอัธยาศัยในเมืองที่น่ารักแห่งนี้

ค่า

บริการอาหารมื้อค่ำ ณ ภัตตาคาร

พักที่: MERCURE HOTEL INVERNESS / หรือระดับใกล้เคียง

วันที่ 4 อินเวอร์เนส - ปราสาทเอลีน โดแนน- พอร์ต วิลเลียม- กลาสโกว์ - ชมเมือง

เช้า

บริการอาหารมื้อเช้า ณ ห้องอาหารของโรงแรมที่พัก

จากนั้นนำท่านเดินทางเข้าสู่ **ไคลล์ ออฟ ลอชลาช**

KYLE OF LOCHLASH เพื่อนำท่านเข้าชม **ปราสาท**

EILEAN DONAN CASTLE ปราสาทที่ตั้งอยู่บนเกาะเล็ก ๆ

ตรงจุดบรรจบของทะเลสาบ 3 แห่ง Loch Duich, Loch

Long และ Loch Aish ปราสาทนี้เป็นหนึ่งในปราสาทของ

สกอตแลนด์ที่มีประวัติศาสตร์อันยาวนาน เคยถูกใช้เป็น

ป้อมปราการในการรบ ตัวปราสาทดั้งเดิมสร้างตั้งแต่ปี 1230 เพื่อป้องกันการรุกรานของพวกไวกิง

ปราสาทที่เห็นเพิ่งสร้างใหม่เมื่อเมื่อประมาณปี 1900 ที่ตั้งของปราสาทที่เป็นเอกลักษณ์และบรรยากาศ

รอบๆ ปราสาทที่เงียบสงบและสวยงามมาก ทำให้ Eilean Donan เป็นหนึ่งในปราสาทที่สวยงามและถูก

ถ่ายรูปมากที่สุด ในสกอตแลนด์ นำท่านเดินทางสู่**เมืองพอร์ต วิลเลียม Fort William** (105 กม.)



เที่ยง

บริการอาหารมื้อกลางวัน ณ ภัตตาคาร

บ่าย

จากนั้นนำท่านเดินทางสู่ **ทะเลสาบลอช โลมอน (Loch Lomond)**ขึ้นชื่อว่าเป็นทะเลสาบน้ำจืดที่สวยงาม

ที่สุดในสกอตแลนด์ และมีขนาดใหญ่ที่สุดในเครือสหราชอาณาจักร ความยาวทั้งสิ้นราว 39 กิโลเมตร

นำท่านถ่ายรูปบรรยากาศริมทะเลสาบ ณ จุดชมวิว ที่สมเด็จพระราชินีควีนอลิซาเบธ ครั้งหนึ่งเคยทรง

ทอดพระเนตรชมความงาม ณ ริมทะเลสาบแห่งนี้เมื่อครั้งปี ค.ศ. 1879 ได้เวลาสมควรออกเดินทางสู่

เมืองกลาสโกว์ (Glasgow) (53 กม.) จากนั้นนำท่านชม**เมืองกลาสโกว์ Glasgow** เป็นเมืองที่ใหญ่

ที่สุดของสกอตแลนด์ ตั้งอยู่บนแม่น้ำไคลด์ ชาวกลาสโกว์ รู้จักกันในชื่อ กลาสวีเจียนส์ “Glaswegians”

เมืองกลาสโกว์นั้นถือเป็นเมืองใหญ่ในสหราชอาณาจักรที่มีความเจริญรุ่งเรืองและล้ำหน้ามากที่สุดเมือง

LUX DIRECTION NEW SERVICE CO., LTD

89, Soi Ngamwongwan 2 Yak 5, Bangkhen, Nonthaburi 11000, TH.

Office Tel : (+66) 2 580 7444 Fax : (+ 66) 2 591 2955

Mobile: (+66) 81 866 5123 E – mail: luxdirection@hotmail.com



LUX DIRECTION NEW SERVICE CO., LTD

หนึ่ง ตั้งแต่ในศตวรรษที่ 16 นำท่าน**สัมผัสสีสันของเมืองกลาสโกว์ที่ Buchanan Street** สถานที่แห่งการจับจ่ายหรือการนัดพบของคนเมือง ไม่ว่าจะเป็นตอนกลางวันหรือแม้แต่ยามค่ำคืน ถนนสายนี้จะเป็นถนนที่มีผู้คนพลุกพล่านมาก สามารถเดินชมอาคารบ้านเรือนที่ยังคงอนุรักษ์ความเก่าแก่และสถาปัตยกรรมแบบดั้งเดิมไว้เป็นอย่างดีอิสระให้ท่านได้เดินเล่น หรือช้อปปิ้งตามอัธยาศัย



ค่ำ บริการอาหารมื้อค่ำ ณ ภัตตาคาร
พักที่: **Novotel Hotel Glasgow / หรือระดับใกล้เคียง**

วันที่ 5 กลาสโกว์ – แครนไรอัน – เรือเฟอร์รี่ – เบลฟาสต์(ไอร์แลนด์เหนือ) – ชมเมืองไทเทนิค ทัวร์ – ช้อปปิ้ง

เช้า บริการอาหารมื้อเช้า ณ ห้องอาหารของโรงแรมที่พัก
จากนั้นนำท่านออกเดินทางสู่**ท่าเรือเฟอร์รี่ Cairnryan Port** ชมวิวทิวทัศน์ระหว่างทาง

11.30 น. ออกเดินทาง **สู่กรุงเบลฟาสต์** โดย**เรือเฟอร์รี่** ให้ท่านได้ชมวิวความสวยงามระหว่างเส้นทาง ประมาณสองชั่วโมง

เที่ยง บริการอาหารมื้อกลางวันบนเรือ

13.30 น. เรือเข้าเทียบท่า**กรุงเบลฟาสต์** เมืองหลวงของไอร์แลนด์เหนือ จากนั้นนำท่านเที่ยวชม**กรุงเบลฟาสต์ (Belfast)** เป็นเมืองหลวงของไอร์แลนด์เหนือตั้งอยู่บนฝั่งของแม่น้ำแลน บริเวณชายฝั่งตะวันออกของไอร์แลนด์ เป็นเมืองที่ใหญ่ที่สุดในไอร์แลนด์เหนือ ในช่วงต้นทศวรรษที่ 18 เมืองเก่าเคยเป็นท่าเรือหลัก มีบทบาทสำคัญในการปฏิวัติอุตสาหกรรมในศตวรรษที่ 19 และกลายเป็นผู้ผลิตผ้าลินินรายใหญ่ที่สุดในโลกโดยได้รับฉายาว่า "Linenopolis" เป็นศูนย์กลางหลักของผ้าลินินของชาวไอริชรวมทั้งอุตสาหกรรมการผลิตยาสูบ อุตสาหกรรมทำเชือกและการต่อเรือฮาร์แลนด์และวูล์ฟ ซึ่งเป็นผู้สร้างเรือRMSTitanic เป็นอู่ต่อเรือที่ใหญ่และมีประสิทธิภาพมากที่สุดในโลก หลังจากนั้นก็ยังคงเป็นอุตสาหกรรมการบินและชิปนาเวอร์ที่สำคัญอีกด้วย ปัจจุบันนี้เบลฟาสต์ยังคงเป็นศูนย์กลางของอุตสาหกรรมตลอดจนศิลปะ การศึกษาชั้นสูง ธุรกิจและกฎหมายและเป็นส่วนสำคัญทางเศรษฐกิจของไอร์แลนด์เหนือ เบลฟาสต์ยังคงเป็นท่าเรือหลักที่มีท่าเรือพาณิชย์และอุตสาหกรรมที่มีอิทธิพลเหนือแนวชายฝั่ง นำท่านชมเมือง



LUX DIRECTION NEW SERVICE CO., LTD

โดย รอบ แวะเก็บภาพกลุ่มอาคารที่สวยงามในบริเวณ **จัตุรัส Donegall Square** เป็นที่ตั้งของอาคารรัฐบาลที่สวยงามที่สุด จากนั้นนำท่านแวะเก็บภาพท่าต่อ **เรือไททานิก** ซึ่งได้ทำการต่อลำเรือที่ทำเรือแห่งนี้ก่อนออกกับผู้โดยสารที่เซาท์แธมป์ตัน ประเทศอังกฤษ นำท่านเข้าชมภายใน **พิพิธภัณฑ์ไททานิก (Titanic Belfast)** เป็นศูนย์มัลติมีเดียที่ดีที่สุดไนไอร์แลนด์ ท่านจะได้ทราบถึงประวัติความเป็นมาของเรือไททานิก ขั้นตอนการออกแบบ และการต่อเรือ รวมถึงการตกแต่งภายในที่สุดแสนหรูหรา นำท่านนั่งโดยสาร **แคปซูลการเวลาย้อนรอยเรื่องราวความยิ่งใหญ่ของเรือไททานิก** ตั้งแต่เริ่มต้นจนกระทั่งจมลงสู่ก้นมหาสมุทรแอตแลนติก จากนั้นนำท่านสู่ย่านกลางเมืองอิสระทุกท่านเดินเล่นเก็บภาพเมืองที่น่ารักแห่งนี้



ค่ำ **บริการอาหารมื้อค่ำ ณ ภัตตาคาร**

พักที่: STORMONT BELFAST HOTEL / หรือระดับใกล้เคียง

วันที่ 6 เบลฟาสต์ - สะพานแขวน คาร์ริค - ใจเอ็นท์ คอสเวย์ - ลอนดอนเดอรัรี - กัลเวย์

เช้า **บริการอาหารมื้อเช้า ณ ห้องอาหารของโรงแรม**

จากนั้นนำท่านออกเดินทางขึ้นเหนือสู่ **(ที่รู้จักกันในชื่อ Rick-a-reedy)** เป็นสะพานเชือกที่มีชื่อเสียงอยู่ในเขตการดูแลของเนชั่นแนล ทรัสตี ตัวสะพานแขว เชื่อมโยงแผ่นดินใหญ่กับเกาะเล็ก ๆ ของ Carrickarede มีช่วงสะพานแขวนที่ยาวถึง 20 เมตร และสูงจากพื้นด้านล่างกว่า 30 เมตร เป็นจุดท่องเที่ยวที่ได้รับความนิยมเป็นอย่างมาก นำท่านเดินข้ามฝั่งสู่อีกด้านหนึ่ง(เสียวสุดๆ) เก็บภาพความสวยงามของท้องทะเลและธรรมชาติ จากนั้นนำท่านเดินทางต่อสู่บริเวณ **ชายหาดหินทางเดินยักษ์ (The Giant's Causeway)** แวะเก็บภาพอันสวยงามของแนวหน้าผาริมชายฝั่งแอตแลนติกเหนือ **(White Park Bay)**เดินทางถึง



ชายหาดหินมหัศจรรย์ นำท่านเดินชมความมหัศจรรย์ของธรรมชาติ ที่เกิดจากลาวาภูเขาไฟกระทบน้ำเย็นของทะเล เมื่อหลายล้านปีทำให้เกิดประติมากรรมทางธรรมชาติที่สวยงามแปลกตาไม่มีที่ใดเหมือนอิสระทุกท่านเก็บความประทับใจ จากนั้นนำท่านออกเดินทางสู่ **เมืองลอนดอนเดอรัรี (Londonderry)**

เที่ยง **บริการอาหารมื้อกลางวัน ณ ภัตตาคาร**

บ่าย นำท่านชม **เมืองลอนดอนเดอรัรี** เป็นเมืองที่ใหญ่อันดับสองของประเทศ ตั้งอยู่ชายแดนระหว่างไอร์แลนด์เหนือและใต้ มีแม่น้ำฟอยล์ไหลผ่านกลางเมือง(Foyle River) นำท่านชม **ศาลาว่าการเมือง**

LUX DIRECTION NEW SERVICE CO., LTD

89, Soi Ngamwongwan 2 Yak 5, Bangkhen, Nonthaburi 11000, TH.

Office Tel : (+66) 2 580 7444 Fax : (+ 66) 2 591 2955

Mobile: (+66) 81 866 5123 E – mail: luxdirection@hotmail.com



LUX DIRECTION NEW SERVICE CO., LTD

และอาคารหอการค้า (Guildhall) เป็นอาคารที่โดดเด่นที่สุดแห่งหนึ่งในประเทศไอร์แลนด์ สร้างขึ้นค.ศ. 1887 โดยสมาคมผู้ทรงเกียรติแห่งไอริช อาคารหินทรายสีแดงเป็นสถาปัตยกรรมแบบนีโอโกธิคที่มี กลิ่นไอแบบทิวดอร์ เก็บภาพ**วิหารโคลัมบ์ (St Columb's Cathedral)**โบสถ์สไตล์โกธิคที่เก่าแก่ประจำเมือง ได้เวลาสมควรนำท่านเดินทางสู่เมืองกัลเวย์



ค่ำ **บริการอาหารมื้อค่ำ ณ ภัตตาคาร**

พักที่: GALWAY HOTEL / หรือระดับใกล้เคียง

วันที่ 7 **กัลเวย์ – หน้าผาโมเออร์ – คิลลาร์นีย์**

เช้า **บริการอาหารมื้อเช้า ณ ห้องอาหารของโรงแรม**
จากนั้นนำท่านออกเดินทางสู่บริเวณ**หน้าผาโมเออร์ (Cliffs of Moher)** ชมความสวยงามของหน้าผาที่ตัดกับมหาสมุทรแอตแลนติกอย่างลงตัว สุดแสนโรแมนติค หน้าผาแห่งนี้มีความสูงจากระดับน้ำทะเลถึง 214 เมตร และเป็นที่อยู่อาศัยของเหล่าบรรดานกทะเลชนิดต่าง ๆ มากมาย มีเวลาให้ท่านเดินเล่นชมความงามของธรรมชาติอย่างเต็มที่



เที่ยง **บริการอาหารมื้อกลางวัน ณ ภัตตาคาร**

บ่าย นำท่านเดินทางเข้าสู่**อุทยานแห่งชาติ Killarney** ทางภาคตะวันตกของไอร์แลนด์ท่ามกลางธรรมชาติของทะเลสาบป่าทึบ หุบเขาที่สงบและสวยงามเมืองเส้นทางผ่านบรรยากาศแบบชนบทที่สวยงามตลอดสองข้างทางมีหลายคนที่เคยเดินทางเคยกล่าวชมเส้นทางนี้ว่าสวยงามและโรแมนติคที่สุดสายหนึ่ง แวะเที่ยว**ฟาร์มมัครอสส์ (Muckross House)** ฟาร์มที่เก่าแก่ประจำเมือง ท่านจะประทับใจไปกับบรรยากาศแบบไอริช อย่างแท้จริง อาคารบ้านเรือนในสไตล์ย้อนยุค รวมถึงสวนสวยสไตล์ไอริช ตัวอาคารเป็นคฤหาสน์ที่ออกแบบโดยสถาปนิกชาวอังกฤษ William Burn สร้างขึ้นในปี 1843 มีห้องพักหกสิบห้าห้องถูกสร้างขึ้นในสไตล์ทิวดอร์ สมเด็จพระราชินีวิกตอเรีย ได้เคยเสด็จมา ณ คฤหาสน์ แห่งนี้เมื่อครั้งยังครองราชอยู่ Muckross House ได้ถูกขายให้กับ William Bowers Bourn ซึ่งเป็นนักธุรกิจผู้มั่งคั่ง ในปี ค.ศ. 1932 ตระกูลโบเวอร์ ได้ตัดสินใจมอบบ้าน Muckross House และที่ดินขนาด 11,000 เอเคอร์ให้กับประเทศไอริช ถูกเรียกว่า "Bourne-Vincent Memorial Park" จึงกลายเป็นอุทยานแห่งชาติแห่งแรกในสาธารณรัฐ

LUX DIRECTION NEW SERVICE CO., LTD

89, Soi Ngamwongwan 2 Yak 5, Bangkok, Nonthaburi 11000, TH.

Office Tel : (+66) 2 580 7444 Fax : (+ 66) 2 591 2955

Mobile: (+66) 81 866 5123 E-mail: luxdirection@hotmail.com



LUX DIRECTION NEW SERVICE CO., LTD

ไอร์แลนด์และเป็นรากฐานของ Killarney National Park ในปัจจุบัน ท่านสามารถเลือกซื้อเลือกชิม เบเกอรี่ ของฟาร์มได้อย่างจุใจ เก็บภาพความประทับใจจากมุมต่างๆ ของฟาร์มแห่งนี้ได้อย่างเต็มที่

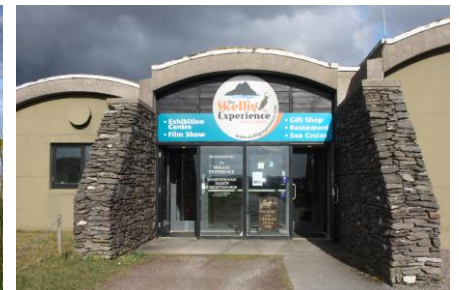


ค่ำ บริการอาหารมื้อค่ำ ณ ภัตตาคาร
พักที่: **RANDES COURT HOTEL** / หรือระดับใกล้เคียง

วันที่ 8 คิลลาร์นีย์ – ริง ออฟ เคอร์รี่(เส้นทางแสนสวย) – ดับบลิน

เช้า บริการอาหารมื้อเช้า ณ ห้องอาหารของโรงแรม

นำท่านสู่เส้นทางวงแหวนแห่งเคอร์รี่ (Ring of Kerry) ชมความสวยงาม ทักทายภาพของทะเลสาบน้อยใหญ่ที่เรียงรายต่อเนื่องกันท่ามกลางขุนเขาสลับซับซ้อนดูแล้วทำให้เกิดความมหัศจรรย์ของธรรมชาติที่ได้สร้างสรรค์ไว้อย่างงดงามที่ท่านจะต้องประทับใจไม่รู้ลืม แวะชมเมืองต่างๆ ระหว่างเส้นทาง นำท่านเที่ยวชมปราสาทโรส (Ross Castle) ตัวปราสาทได้ถูกสร้างขึ้นในปลายศตวรรษที่ 15 โดยตระกูล O'Donoghues Mor (รอสส์) และได้มีการเปลี่ยนมือเจ้าของ ไปเป็นของตระกูล MacCarthyMór จากนั้นเขาก็ขายปราสาทและที่ดินให้กับเซอร์วาเลนไทน์ บราวน์ และเกิดเสียหายอย่างหนักในช่วงสงครามไอริช กับสหราชอาณาจักร นำท่านเดินทางต่อ เข้าชมศูนย์ท่องเที่ยวสเกลลิก (Skellig Experience) ได้รับการสนับสนุนโดย Cork Kerry Tourism เพื่อแสดงถึงชีวิตความเป็นอยู่ของสิ่งมีชีวิตบริเวณชายฝั่ง Skellig Islands ภายในศูนย์ออกแบบมาจนกทะเล และที่อยู่อาศัย นำท่านชมอาคารต่างๆ ในเมือง Cahersiveen ชมโบสถ์ O' Connell Memorial Church โบสถ์ศักดิ์สิทธิ์ประจำเมืองจากนั้นนำท่านออกเดินทางต่อลัดเลาะริมชายฝั่ง ชมภาพชนบทที่แสนจะสงบสุขและน่าแปลกตาอย่างยิ่ง



LUX DIRECTION NEW SERVICE CO., LTD

89, Soi Ngamwongwan 2 Yak 5, Bangkok, Nonthaburi 11000, TH.

Office Tel : (+66) 2 580 7444 Fax : (+ 66) 2 591 2955

Mobile: (+66) 81 866 5123 E – mail: luxdirection@hotmail.com



LUX DIRECTION NEW SERVICE CO., LTD

เที่ยง

บริการอาหารมื้อกลางวัน ณ ภัตตาคาร

บ่าย

นำท่านออกเดินทางสู่ **กรุงดับลิน ชมกรุงดับลิน (Dublin)** เมืองหลวงของ สาธารณรัฐไอร์แลนด์ ตั้งอยู่บนชายฝั่งทะเลไอริชมีหาดทรายที่ยาวไปตาม ชายฝั่งทะเล ชื่อดับลินนั้นมาจากคำว่า Dubh Linn ซึ่ง ในภาษาไอริชมีความหมายว่า "สระน้ำสีดำ" (Black Pool) มีการจดบันทึกว่าถูกตั้งเป็นชุมชนตั้งแต่ศตวรรษ ที่ 7 ของอาณาจักรไอร์แลนด์ เมืองขยายอย่างรวดเร็ว จากศตวรรษที่ 17 และเป็นเมืองที่ใหญ่ที่สุดเป็นอันดับ สองรองจากลอนดอน ในจักรวรรดิอังกฤษ ก่อนการกระทำของสหภาพในปี ค.ศ. 1800 หลังจากการ แบ่งแยกไอร์แลนด์ในปี 1922 ดับลินกลายเป็นเมืองหลวงของรัฐอิสระไอริชภายหลังเปลี่ยนชื่อเป็น ประเทศไอร์แลนด์ เป็นศูนย์กลางทางประวัติศาสตร์และร่วมสมัยสำหรับการศึกษาศิลปะการบริหาร เศรษฐกิจและอุตสาหกรรม



ค่ำ

บริการอาหารมื้อค่ำ ณ ภัตตาคาร

พักที่: HOLIDAY INN HOTEL / หรือระดับใกล้เคียง

วันที่ 9

ดับลิน – ชมเมือง – สนามบิน

เช้า

บริการอาหารมื้อเช้า ณ ห้องอาหารของโรงแรม

นำท่านผ่าน **ชมปราสาทดับลิน ชมโบสถ์เซนต์แพทริก (ST.PATRICK)** สร้างในค.ศ. 1192 อูทิศแด่นักบวชแพทริก ผู้นำศาสนาคริสต์นิกายโรมันคาทอลิก เข้ามาเผยแพร่ในดินแดน ของชาวเคลท์โบราณเป็นท่านแรก ภายหลังจึงได้รับการแต่งตั้ง ให้เป็นนักบุญประจำชาติของชาวไอริช ชมโบสถ์พระคริสต์ โดย กษัตริย์ไฮดริกซึ่งเป็นกษัตริย์ไวกิง จากนั้นนำท่าน **บันทึกภาพ**



อาคารที่สร้างในยุคจอร์เจียน บนถนนฟิตซ์วิลเลียม ที่มีลักษณะพิเศษโดย มีการใช้สีสันทันที่ฉูดฉาดบน บานประตูอันเป็นเอกลักษณ์อย่างหนึ่งของชาวไอริช จากนั้นนำท่านเข้าสู่ **ย่านการค้า** อิสระช้อปปิ้ง ลินค้าแบรนด์เนมมากมาย อาทิ Mark&Spencer, NEXT, Burberry ฯลฯ

.....

พร้อมกัน ณ จุดนัดหมายเพื่อออกเดินทางสู่สนามบิน(กรุณาตรงต่อเวลานัดหมาย)

15.20 น.

ออกเดินทางสู่ **กรุงเทพฯ** โดย **สายการบินกาดาร์แอร์เวย์** เที่ยวบินที่ **QR018**

LUX DIRECTION NEW SERVICE CO., LTD

89, Soi Ngamwongwan 2 Yak 5, Bangkok, Nonthaburi 11000, TH.

Office Tel : (+66) 2 580 7444 Fax : (+ 66) 2 591 2955

Mobile: (+66) 81 866 5123 E – mail: luxdirection@hotmail.com



LUX DIRECTION NEW SERVICE CO., LTD

วันที่ 10 สนามบินสุวรรณภูมิ

- 00.25 น. เดินทางถึง **กรุงโดฮา ประเทศกาตาร์** (แวะพักเปลี่ยนเครื่อง)
 02.25 น. เหนือฟ้าสู่ **กรุงเทพ** โดย **สายการบินกาตาร์แอร์เวย์** เที่ยวบินที่ **QR980**
 12.55 น. เดินทางถึง **ท่าอากาศยานสุวรรณภูมิ** / โดยสวัสดิภาพพร้อมความประทับใจ



*** หมายเหตุ โปรแกรมการเดินทางอาจเปลี่ยนแปลงได้ตามความเหมาะสม เนื่องจากสภาพ ลม , ฟ้า , อากาศ, การล่าช้า อันเนื่องมาจากสายการบิน และสถานการณ์ในต่างประเทศที่ทางคณะเดินทางในขณะนั้น เพื่อความปลอดภัยในการเดินทาง บริษัทฯ ได้มอบหมายให้ หัวหน้าทัวร์ผู้นำทัวร์ มีอำนาจตัดสินใจ ณ ขณะนั้นทั้งนี้การตัดสินใจ จะคำนึงถึงผลประโยชน์ของหมู่คณะเป็นสำคัญ

อัตราค่าบริการ

ออกเดินทางช่วง	ผู้ใหญ่พัก ห้องละ 2 ท่าน	เด็กอายุต่ำกว่า 12 ปี พักกับผู้ใหญ่ 1 ท่าน	เด็กอายุต่ำกว่า 12 ปี พักกับผู้ใหญ่ 2 ท่าน (มีเตียงเสริม)	พักท่านเดียว / ห้อง จ่ายเพิ่ม
16-25 ต.ค.61	82,900	82,900	78,900	18,900
28 พ.ย.-07 ธ.ค.61	79,900	79,900	75,900	16,900

ต้องการเดินทางโดยชั้นธุรกิจ Business Class กรุณาสอบถามราคาเพิ่มเติมจากเจ้าหน้าที่บริษัทฯ

อัตราค่าบริการนี้รวม

- ✓ ค่าตัวเครื่องบินไป-กลับ กรุงเทพ-เอติคเบอระ // ดับลิน-กรุงเทพ หรือสลับไป-กลับ
- ✓ ค่ารถปรับอากาศนำเที่ยวตามระบุไว้ในรายการ พร้อมคนขับรถที่ชำนาญเส้นทาง กฎหมายในยุโรปไม่อนุญาตให้คนขับรถเกิน 12 ชม./วัน
- ✓ โรงแรมที่พักตามระบุหรือเทียบเท่าในระดับเดียวกัน โรงแรมส่วนใหญ่ในยุโรปจะไม่มีเครื่องปรับอากาศ เนื่องจากอยู่ในแถบที่มีอุณหภูมิต่ำและ ราคาโรงแรมจะปรับขึ้น 3-4 เท่าตัว หากวันเข้าพักตรงกับงานเทศกาลเทรดแฟร์หรือการประชุมต่างๆ อันเป็นผลที่ทำให้ต้องมีการปรับเปลี่ยนย้ายเมือง โดยคำนึงถึงความเหมาะสมเป็นหลัก
- ✓ ค่าอาหารที่ระบุในรายการ ให้ท่านได้ลิศรสกับอาหารท้องถิ่นในแต่ละประเทศ

LUX DIRECTION NEW SERVICE CO., LTD

89, Soi Ngamwongwan 2 Yak 5, Bangkhen, Nonthaburi 11000, TH.

Office Tel : (+66) 2 580 7444 Fax : (+ 66) 2 591 2955

Mobile: (+66) 81 866 5123 E – mail: luxdirection@hotmail.com



LUX DIRECTION NEW SERVICE CO., LTD

- ✓ ค่าบริการนำทัวร์โดยหัวหน้าทัวร์ผู้มีประสบการณ์นำเที่ยวให้ความรู้ และคอยดูแลอำนวยความสะดวกตลอดการเดินทาง
- ✓ ค่าประกันอุบัติเหตุในการเดินทางวงเงินท่านละ 1,000,000 บาท
- ✓ ค่าพนักงานยกกระเป๋า ณ โรงแรมที่พัก
- ✓ ค่าธรรมเนียมในการยื่นวีซ่าอังกฤษ

อัตราค่าบริการนี้ไม่รวม

- ✗ ค่าภาษีมูลค่าเพิ่ม 7 % และค่าภาษีหัก ณ ที่จ่าย 3 %
- ✗ ค่าใช้จ่ายส่วนตัว อาทิ ค่าโทรศัพท์, ค่าซักรีด, ค่าเครื่องดื่มและอาหารนอกเหนือจากที่ระบุในรายการ
- ✗ ค่าผูกพันของภาษีน้ำมันที่ทางสายการบินแจ้งเปลี่ยนแปลงกะทันหัน
- ✗ น้ำดื่มบนรถระหว่างการเดินทาง
- ✗ ค่าทิปพนักงานขับรถระหว่างการเดินทาง
- ✗ ค่าทิปหัวหน้าทัวร์ ตามวัฒนธรรมการบริการแบบสากลโลก ท่านละ 100 บาทต่อวัน

เงื่อนไขการสำรองที่นั่ง และการชำระเงิน

- กรุณาจองล่วงหน้าพร้อม**ชำระงวดแรก 45,000 บาท** ก่อนการเดินทาง พร้อมแฟกซ์ หรืออีเมล สำเนาหน้าหนังสือเดินทาง Passport มายังบริษัท และค่าใช้จ่ายส่วนที่เหลือกรุณาชำระก่อนการเดินทาง**ไม่น้อยกว่า 20 วัน** มิฉะนั้นจะถือว่าท่านยกเลิกการเดินทาง
- บริษัทฯ ขอสงวนสิทธิ์ยกเลิกการเดินทางก่อนล่วงหน้า 10 วัน ซึ่งจะเกิดขึ้นได้ก็ต่อเมื่อไม่สามารถทำกรุ๊ปได้อย่างน้อย 20 ท่าน และหรือ ผู้ร่วมเดินทางในคณะไม่สามารถผ่านการพิจารณาวีซ่าได้ครบ 20 ท่าน ซึ่งในกรณีนี้ทางบริษัทฯ ยินดีคืนเงินให้ทั้งหมดหักค่าธรรมเนียมวีซ่า หรือจัดหาคณะทัวร์อื่นให้ ถ้าท่านต้องการ
- บริษัทฯ ขอสงวนสิทธิ์ที่จะเปลี่ยนแปลงรายละเอียดบางประการในทัวร์นี้ เมื่อเกิดเหตุจำเป็น สุดวิสัย จนไม่อาจแก้ไขได้ และจะไม่รับผิดชอบใดๆ ในกรณีที่สูญหาย สูญเสียหรือได้รับบาดเจ็บ ที่นอกเหนือความ รับผิดชอบของหัวหน้าทัวร์และเหตุสุดวิสัยบางประการเช่น การนัดหยุดงาน ภัยธรรมชาติ การจลาจล ต่างๆ
- เนื่องจากรายการทัวร์นี้เป็นแบบเหมาจ่ายเบ็ดเสร็จ หากท่านสละสิทธิ์การใช้บริการใดๆตามรายการ หรือถูกปฏิเสธการเข้า และออกประเทศไม่ว่าในกรณีใดก็ตาม ทางบริษัทฯ ขอสงวนสิทธิ์ไม่คืนเงินในทุกกรณี
- เมื่อท่านได้ชำระเงินมัดจำหรือทั้งหมด ไม่ว่าจะเป็นการชำระผ่านตัวแทนของบริษัทฯ หรือชำระโดยตรงกับทางบริษัทฯ ทางบริษัทฯ จะขอถือว่าท่านรับทราบและยอมรับในเงื่อนไขต่างๆของบริษัทฯ ที่ได้ระบุไว้โดยทั้งหมด

LUX DIRECTION NEW SERVICE CO., LTD

89, Soi Ngamwongwan 2 Yak 5, Bangkhen, Nonthaburi 11000, TH.

Office Tel : (+66) 2 580 7444 Fax : (+ 66) 2 591 2955

Mobile: (+66) 81 866 5123 E – mail: luxdirection@hotmail.com



LUX DIRECTION NEW SERVICE CO., LTD

หมายเหตุ

- ทางบริษัทจะทำการยื่นวีซ่าของท่านก็ต่อเมื่อในขณะมีผู้สำรองที่นั่งครบ 15 ท่าน และได้รับความตอบรับจากทางสถานทูต เนื่องจากบริษัทจะต้องใช้เอกสารต่างๆที่เป็นกรุปในการยื่นวีซ่า อาทิ ตั๋วเครื่องบิน , ห้องพักที่คอนเฟิร์มมาจากทางยุโรป , ประกันการเดินทาง ฯลฯ ทางท่านจะต้องรอให้คณะครบ 15 ท่าน จึงจะสามารถยื่นวีซ่าให้กับทางท่านได้อย่างถูกต้อง
- หากในช่วงที่ท่านเดินทางคิววีซ่ากรุปในการยื่นวีซ่าเต็ม ทางบริษัทต้องขอสงวนสิทธิ์ในการยื่นวีซ่าเดี่ยว ซึ่งทางท่านจะต้องเดินทางมายื่นวีซ่าด้วยตัวเอง ตามวัน และเวลานัดหมายจากทางสถานทูต โดยมีเจ้าหน้าที่ของบริษัทคอยดูแล และอำนวยความสะดวก
- เอกสารต่างๆที่ใช้ในการยื่นวีซ่าท่องเที่ยวทวีปยุโรป ทางสถานทูตเป็นผู้กำหนดออกมา มิใช่บริษัททัวร์เป็นผู้กำหนด ท่านที่มีความประสงค์จะยื่นวีซ่าท่องเที่ยวทวีปยุโรป กรุณาจัดเตรียมเอกสารให้ถูกต้อง และครบถ้วนตามที่สถานทูตต้องการ เพราะจะมีผลต่อการพิจารณาวีซ่าของท่าน บริษัททัวร์เป็นแต่เพียงตัวกลาง และอำนวยความสะดวกในการยื่นวีซ่าเท่านั้น มิได้เป็นผู้พิจารณาว่าวีซ่าให้กับทางท่าน
- กรณีวีซ่าที่ท่านยื่นไม่ผ่านการพิจารณา และคณะสามารถออกเดินทางได้ ท่านจะต้องเสียค่าใช้จ่ายจริงที่เกิดขึ้นดังต่อไปนี้
 - ค่าธรรมเนียมการยื่นวีซ่าและค่าดำเนินการทางสถานทูตจะไม่คืนค่าธรรมเนียมใดๆทั้งสิ้นแม้ว่าจะผ่านหรือไม่ผ่านการพิจารณา
 - ค่ามัดจำตั๋วเครื่องบิน หรือตั๋วเครื่องบินที่ออกมาจริง ณ วันยื่นวีซ่า ซึ่งตัวเป็นเอกสารที่สำคัญในการยื่นวีซ่า หากท่านไม่ผ่านการพิจารณา ตั๋วเครื่องบินถ้าออกตัวมาแล้วจะต้องทำการ REFUND โดยจะมีค่าธรรมเนียมที่ท่านต้องถูกหักบางส่วน และส่วนที่เหลือจะคืนให้ท่านภายใน 45-60 วัน (ตามกฎหมายของแต่ละสายการบิน) ถ้ายังไม่ออกตัวท่านจะเสียแต่ค่ามัดจำตัวตามจริงเท่านั้น
 - ค่าห้องพักในทวีปยุโรป ถ้าคณะออกเดินทางได้ และท่านไม่ผ่านการพิจารณาวีซ่า ตามกฎหมายท่านจะต้องโดนค่ามัดจำห้องใน 2 คืนแรกของการเดินทางหากท่านไม่ปรากฏตัวตามวันที่เข้าพัก ทางโรงแรมจะต้องยึดค่าห้อง 100% ในทันที ทางบริษัทจะแจ้งให้ท่านทราบ และมีเอกสารชี้แจงให้ท่านเข้าใจ
- หากท่านผ่านการพิจารณาวีซ่า แล้วยกเลิกการเดินทางทางบริษัทขอสงวนสิทธิ์ในการยึดค่าใช้จ่ายทั้งหมด 100%
- ทางบริษัทเริ่มต้น และจบ การบริการ ที่สนามบินสุวรรณภูมิ กรณีท่านเดินทางมาจากต่างจังหวัด หรือต่างประเทศ และจะสำรองตั๋วเครื่องบิน หรือพาหนะอย่างหนึ่งอย่างใดที่ใช้ในการเดินทางมาสนามบิน ทางบริษัทจะไม่รับผิดชอบค่าใช้จ่ายในส่วนนี้ เพราะเป็นค่าใช้จ่ายที่นอกเหนือจากโปรแกรมการเดินทางของบริษัท ฉะนั้นท่านควรจะให้กรุป FINAL 100% ก่อนที่จะสำรองยานพาหนะ

LUX DIRECTION NEW SERVICE CO., LTD

89, Soi Ngamwongwan 2 Yak 5, Bangkhen, Nonthaburi 11000, TH.

Office Tel : (+66) 2 580 7444 Fax : (+ 66) 2 591 2955

Mobile: (+66) 81 866 5123 E – mail: luxdirection@hotmail.com



LUX DIRECTION NEW SERVICE CO., LTD

เงื่อนไขการยกเลิก

- ยกเลิกก่อนการเดินทาง 45 วัน - คืนค่าใช้จ่ายทั้งหมด ยกเว้นกรุปที่เดินทางช่วงวันหยุด หรือเทศกาลที่ต้องกา
รันตีมัดจำกับสายการบิน หรือ กรุปที่มีการกัรันตีค่ามัดจำที่ปักโดยตรงหรือโดยการผ่านตัวแทนในประเทศ
หรือต่างประเทศและไม่อาจขอคืนเงินได้
- ยกเลิกก่อนการเดินทาง 35 วันขึ้นไป - เก็บค่าใช้จ่าย 35,000 บาท
- ยกเลิกก่อนการเดินทาง 25 วันขึ้นไป - เก็บค่าใช้จ่าย 50 % ของราคาทัวร์
- ยกเลิกก่อนการเดินทาง 20 วัน - เก็บค่าบริการทั้งหมด 100 %

เอกสารที่ใช้ในการยื่นขอวีซ่า VISA (ต้องมาโชว์ตัวที่สถานทูตเพื่อสแกนลายนิ้วมือทุกท่าน)

1. หนังสือเดินทางที่เหลืออายุใช้งานไม่ต่ำกว่า 6 เดือน และมีหน้าพาสปอร์ตว่างอย่างน้อย 3 หน้า
2. รูปถ่ายสี (ต้องถ่ายไว้ไม่เกิน 6 เดือน ฉากหลังเป็นสีขาวเท่านั้น) 1.5 X 2.0 นิ้ว จำนวน 3 รูป ขึ้นอยู่กับ
ประเทศที่จะเดินทาง
3. หลักฐานแสดงสถานะการทำงาน 1 ชุด
* **คำชาย** หลักฐานทางการค้า เช่น ใบรับรองจากกระทรวงพาณิชย์หรือใบทะเบียนการค้าที่มีชื่อผู้เดินทาง อายุ
ย้อนหลังไม่เกิน 3 เดือนนับ จากเดือนที่จะเดินทาง *พนักงานและผู้ถือหุ้น หนังสือรับรองการทำงานเป็น
ภาษาอังกฤษ **ในการออกจดหมายรับรองกรุณาระบุคำว่า TO WHOM IT MAY CONCERN แทนการใช้ชื่อแต่ละ
สถานทูต**
* **ข้าราชการและนักเรียน** หนังสือรับรองจากต้นสังกัด หนังสือรับรองเป็นภาษาอังกฤษ
4. หลักฐานแสดงฐานะการเงินท่านละ 1 ฉบับ (สถานทูตรับบัญชีออมทรัพย์เท่านั้น ส่วนบัญชีอื่นๆนอกจากออม
ทรัพย์และเอกสารแสดง ทางการเงินอื่นๆ สามารถยื่นแนบเพิ่มเติมได้ ทั้งนี้เพื่อให้หลักฐานการเงินของท่าน
สมบูรณ์ที่สุด)
* หนังสือรับรองจากธนาคาร **ในการออกจดหมายรับรองกรุณาระบุคำว่า TO WHOM IT MAY CONCERN แทน
การใช้ชื่อแต่ละสถานทูตพร้อม Statement และ สำเนาสมุดเงินฝาก ออมทรัพย์ โดยละเอียดทุกหน้า ย้อนหลัง
6 เดือน** กรุณาสะกดชื่อให้ตรงกับหน้าพาสปอร์ต และหมายเลขบัญชีเล่มเดียวกับสำเนาที่ท่านจะใช้ยื่นวีซ่า (ใช้
เวลาดำเนินการขอประมาณ 3-5 วันทำการ)
* เด็กต้องทำเอกสารรับรองบัญชีจากทางธนาคารบิดาหรือมารดา
*สามี-ภรรยาที่มีการจดทะเบียนสมรส สามารถใช้เอกสารการเงินร่วมกันได้ แต่ให้ทางธนาคารออกเอกสารแยก
คนละชุด

LUX DIRECTION NEW SERVICE CO., LTD

89, Soi Ngamwongwan 2 Yak 5, Bangkhen, Nonthaburi 11000, TH.

Office Tel : (+66) 2 580 7444 Fax : (+ 66) 2 591 2955

Mobile: (+66) 81 866 5123 E – mail: luxdirection@hotmail.com



LUX DIRECTION NEW SERVICE CO., LTD

- กรณีเด็กอายุต่ำกว่า 20 ปีบริบูรณ์ / หากเด็กไม่ได้เดินทางกับบิดา/มารดาคนใดคนหนึ่ง หรือบิดามารดาไม่ได้เดินทางทั้งสองคนต้อง มีจดหมายยินยอมให้เดินทางไปต่าง ประเทศจากบิดา และ มารดา ซึ่งจดหมายต้องออก โดยที่ว่าการอำเภอ
- สำเนาบัตรประชาชน หรือ สำเนาสูติบัตร 1 ชุด
- สำเนาทะเบียนบ้าน 1 ชุด
- สำเนาทะเบียนสมรส หรือ ทะเบียนหย่า 1 ชุด
- สำเนาใบเปลี่ยนชื่อ-สกุล (ถ้ามี) 1 ชุด
- การบิดเบือนข้อเท็จจริงประการใดก็ตามอาจจะถูกระงับมิให้เดินทางเข้าประเทศในกลุ่มชงเก้นเป็นการถาวร และถึงแม้ว่าท่านจะถูกปฏิเสธวีซ่าสถานทูตไม่คืนค่าธรรมเนียมที่ได้ชำระไปแล้วและหากต้องการขอยื่นคำร้องใหม่ก็ต้องชำระค่าธรรมเนียมใหม่ทุกครั้ง
- หากสถานทูตมีการเรียกสัมภาษณ์ ทางบริษัทฯขอความร่วมมือในการเชิญท่านไปสัมภาษณ์ตามนัดหมายและโปรดแต่งกายสุภาพ ทั้งนี้ทางบริษัทฯ จะส่งเจ้าหน้าที่ไปอำนวยความสะดวก และประสานงานตลอดเวลาและหากสถานทูตขอเอกสารเพิ่มเติมทางบริษัทใคร่ขอรบกวนท่านจัดส่งเอกสารดังกล่าวเช่นกัน
- กรณีที่ท่านยกเลิกการเดินทางภายหลังจากได้วีซ่าแล้ว ทางบริษัทฯขอสงวนสิทธิ์ในการแจ้งสถานทูตยกเลิกวีซ่าของท่าน เนื่องจากการขอวีซ่าในแต่ละประเทศจะถูกบันทึกไว้เป็นสถิติในนามของบริษัทฯ
- ทางสถานทูตจะรับพิจารณาเฉพาะท่านที่มีเอกสารพร้อมและมีความประสงค์ที่จะเดินทางไปท่องเที่ยวยังประเทศตามที่ระบุเท่านั้น การปฏิเสธวีซ่าอันเนื่องมาจากหลักฐานในการขอยื่นวีซ่าปลอมหรือผิดวัตถุประสงค์ในการยื่นขอวีซ่าท่องเที่ยว ทางบริษัทฯ ขอสงวนสิทธิ์ในการคืนเงิน โดยจะหักค่าใช้จ่ายที่เกิดขึ้นจริงและจะคืนให้ท่านหลังจากทัวร์ออกเดินทางภายใน 30 วัน โปรแกรมการเดินทางอาจเปลี่ยนแปลงได้ตามความเหมาะสม ทั้งนี้จะคำนึงถึงประโยชน์และความปลอดภัยของผู้เดินทางเป็นหลัก

LUX DIRECTION NEW SERVICE CO., LTD

89, Soi Ngamwongwan 2 Yak 5, Bangkhen, Nonthaburi 11000, TH.

Office Tel : (+66) 2 580 7444 Fax : (+ 66) 2 591 2955

Mobile: (+66) 81 866 5123 E – mail: luxdirection@hotmail.com